

2 juillet 2009

Conférence transjurassienne sur les déchets
La Chaux-de-Fonds

**BIENVENUE
A TOUTES ET TOUS
ET MERCI DE VOTRE
PRESENCE**

2 juillet 2009

Conférence transjurassienne sur les déchets
La Chaux-de-Fonds

Présentation d'Arc Jurassien Déchets®

&

Présentation de CSC Déchets SA

Remerciements

- A la **CTJ** d'avoir accepté d'aborder ce thème des déchets



- A **Arcjurassien.ch** pour son soutien administratif et politique



- Aux Périmètres régionaux des gestions des déchets pour leurs soutiens logistiques



- Aux Chemins de Fer du Jura (CJ) pour la démo. de l'après-midi.



1^{er} constat

Liens entre partenaires suisses ou français ?

- Les contours géographiques se superposent sans être rigides
- D'autres rencontres ont précédé celle-ci (1990, 1991, 2006)
- Des projets sont en cours par-dessus la frontière (Parc du Doubs p. ex)



2ème constat



Marque déposée en 07
en Suisse et en France

La gestion des déchets a ainsi un produit commun !

Prendra-t-il ce jour sa véritable dimension ?

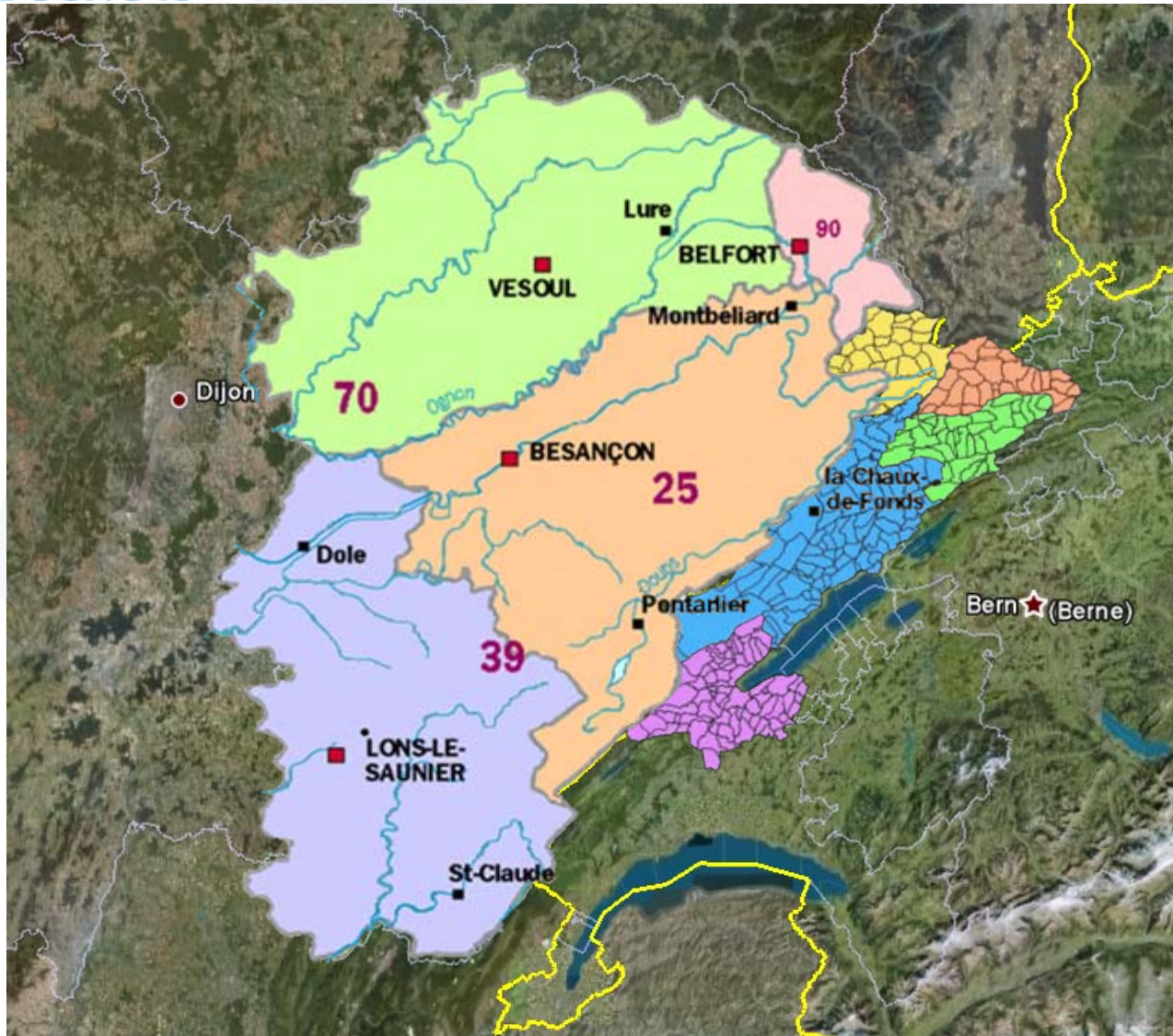
Lançons des ponts

3 thèmes ont été choisis parmi un large échantillon, les autres (formation, sensibilisation, conditions juridiques, concept transfrontalier de gestion des déchets, etc...) pourront être abordés ultérieurement.

Les premiers ponts peuvent être lancés, les structures politiques et techniques sont pour la première fois présentes de part et d'autre du Doubs ou de l'Allaine en matière de gestion publique des déchets.

Celtor **S**eod Vade **C** Déchets SA :

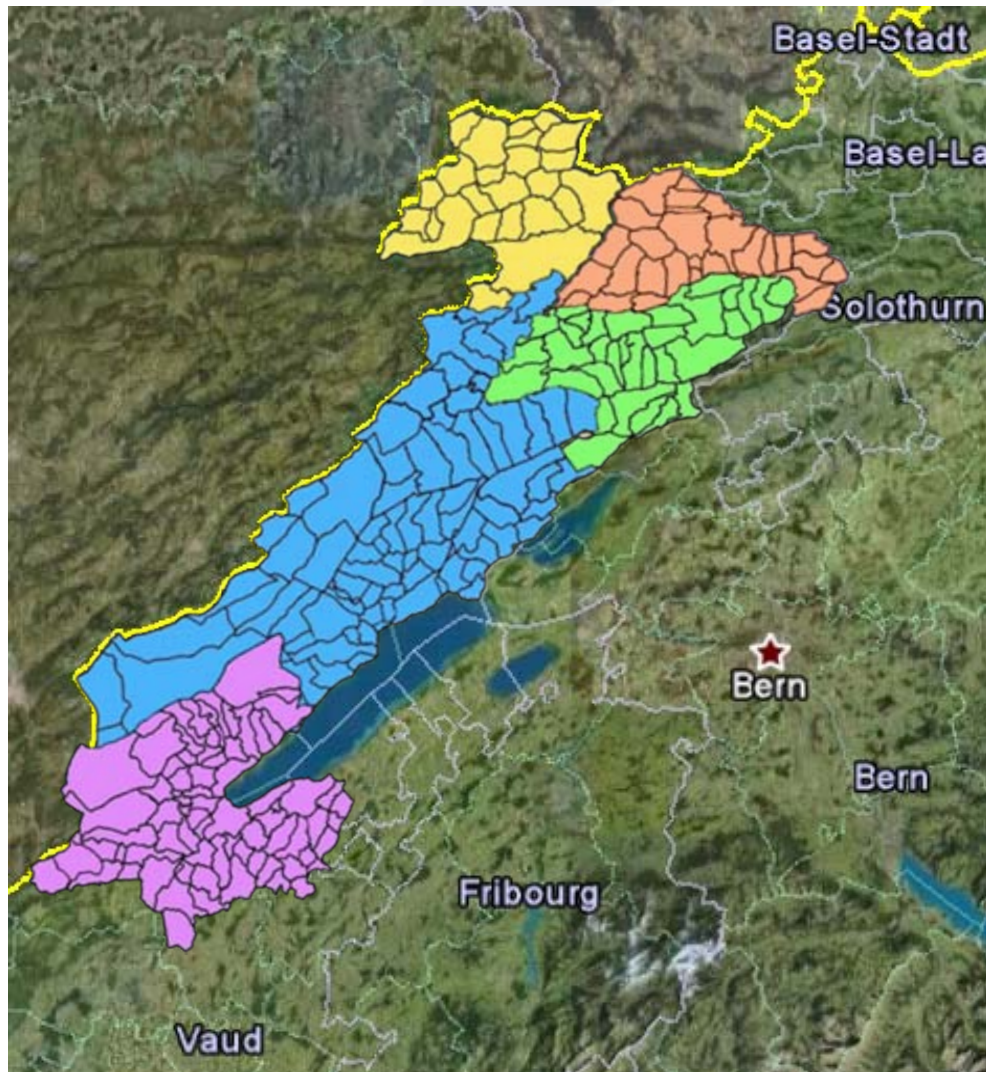
bureau d'ingénieurs-conseils (capital actions en mains publiques) à disposition non seulement de ses actionnaires mais de tous les clients publics ou privés qui lui confient des mandats. Un de ceux-ci est de développer la marque **Arc Jurassien Déchets**[®].

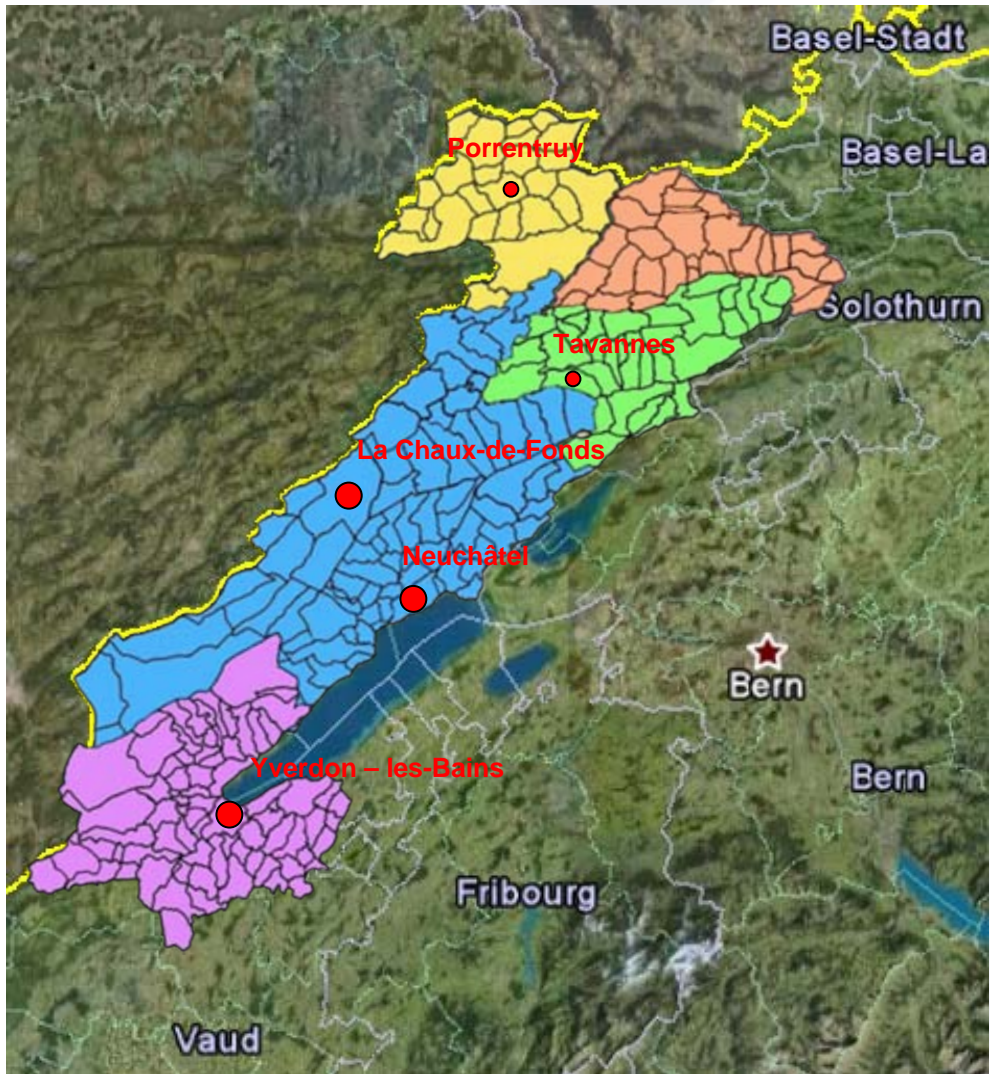







-  SIDP
-  SEOD
-  CELTOR
-  VADEC
-  STRID

DOUBS	25
HAUTE-SAÔNE	70
JURA	39
TERRITOIRE-DE-BELFORT	90

0 25 km





	SIDP	Communes: 23 Population: 24'333 Agglomération: Porrentruy
	SEOD	Communes: 29 Population: 35'534 Agglomération: Delémont
	CELTOR	Communes: 34 Population: 32'464
	VADEC	Communes: 78 Population: 196'476 Agglomérations: Neuchâtel, La Chaux-de-Fonds
	STRID	Communes: 72 Population: 62'225 Agglomération: Yverdon-les-bains

Une réalité

- 👍 4 cantons suisses (VD, NE, JU, BE)
- 👍 240 communes
- 👍 plusieurs villes centre
- 👍 350'000 habitants
- 👍 Des relations vieilles de plus de 20 ans
- 👍 Un potentiel de développement à d'autres régions romandes au moins
- 👍 Des responsables politiques et des gestionnaires visionnaires

Bonne journée à toutes et tous