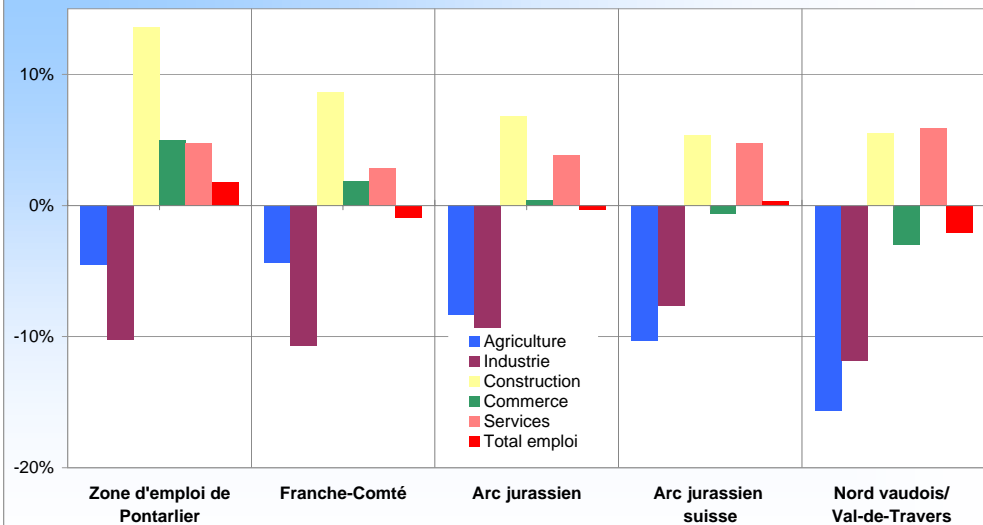


EMPLOI

	Zone d'emploi de Pontarlier (France)	Aire Mont-d'Or Chasseron	Nord vaudois Val-de-Travers (Suisse)
Population active, 2000	23 884	62 913	39 029
Part dans l'ensemble en %	38,0	100	62,0
Population active par groupe d'âges en %, 2000	100	100	100
De 15 à 24 ans	8,5	11,5	14,6
De 25 à 39 ans	45,0	41,0	37,0
De 40 à 59 ans	44,9	44,1	43,3
De 60 ans et plus	1,6	3,3	5,1
Taux d'activité en %, 2000	58,4	59,7	60,9
Hommes	68,9	69,8	70,7
Femmes	48,2	48,0	47,7
Total des emplois, 2005	19 619	51 322	31 703
Part dans l'ensemble en %, 2001	38,23	100	62
Variation de l'emploi en %, 2001-2005	1,74	-0,61	-2,04
Répartition de l'emploi par secteur économique, 2005	100	100	100
Primaire	6,8	8,9	10,3
Industrie	17,8	19,3	20,3
Construction	8,7	7,9	7,4
Commerce	13,6	14,6	15,2
Services	53,1	49,2	46,8

Évolution de l'emploi total par secteur en %, 2001-2005

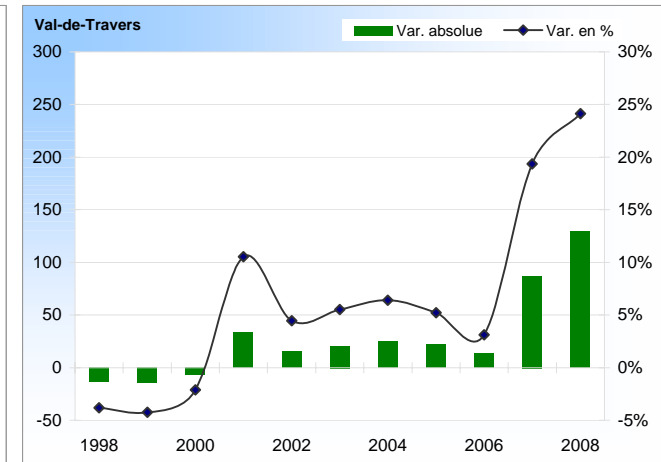
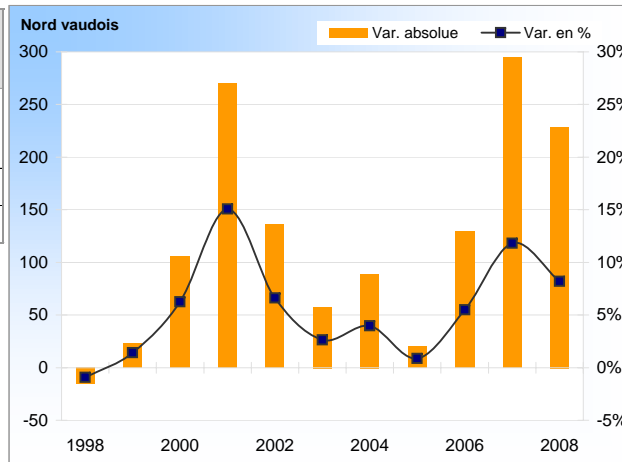


FRONTALIERS

Variations annuelles du nombre de frontaliers, 1998-2008

Variations calculées entre les 2^{èmes} trimestres de chaque année. En valeur absolue (échelle de gauche) et en %

	Nord vaudois	Val-de-Travers
Nombre de frontaliers, 2 ^{ème} trimestre 2008	3 014	667
Hommes	2 142	447
Femmes	872	220
Proportion de frontaliers dans l'emploi, en%	11,1	14,6
Evolution du nombre de frontaliers, en % 2007-2008	8,2	24,1



Sources : Estimation d'emploi au 31 décembre 2005 (France)
Recensement fédéral des entreprises (Suisse)
OFS - statistiques des frontaliers (STAF)

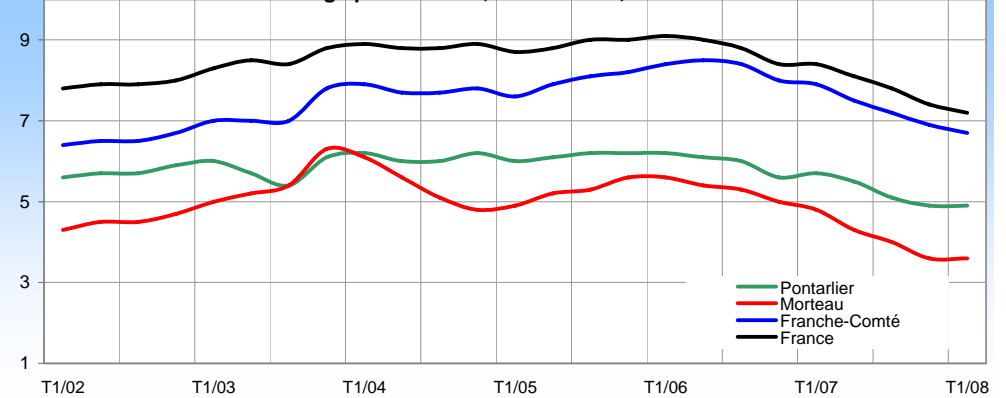
CHOMAGE

	Pays du Doubs (France)	Aire Mont-d'or Chasseron	Nord vaudois Val-de-Travers (Suisse)
Nombre de chômeurs, 1er trimestre 2008	1 209	2 831	1 622
Hommes	541	100	851
Femmes	668	100	771
Structure par âge en %	100	100	100
Moins de 25 ans	14,6	15,7	16,5
De 25 à 49 ans	68,0	64,3	61,5
De 50 ans ou plus	17,4	20,0	22,0
Chômeurs de longue durée	194	576	382
En % des chômeurs	16,0	20,3	23,6
Taux de Chômage, en %			
Selon définition suisse, 1er trimestre 2008	-	-	4,16
Selon définition BIT ¹ , 1er trimestre 2008	4,90	-	-

Sources : |SECO - statistique du chômage(Suisse)
|Demandeurs d'emploi de catégorie 1 (France)

1 : zone d'emploi de Pontarlier

Évolution du taux de chômage par trimestre, au sens BIT¹, 2002-2008



Évolution du taux de chômage par trimestre, selon la définition suisse, 2002-2008

