

Défis et enjeux de la sensibilisation à la gestion des déchets

Prévention des déchets et communication

**Conférence transfrontalière
sur le traitement et l'élimination des déchets**



Quels sont les défis?

- Comment rendre chacun concerné et transformer la contrainte en habitude ?
- Comment ancrer les comportements en matière de tri malgré un monde des déchets en constante évolution ?
- Comment avoir une vision globale des déchets et ne pas se limiter au tri ?



Rendre chacun concerné

- Le tri est motivé par un intérêt:
 - Ecologique
 - Economique
 - Social
- Les mesures doivent donc s'axer sur un de ces axes

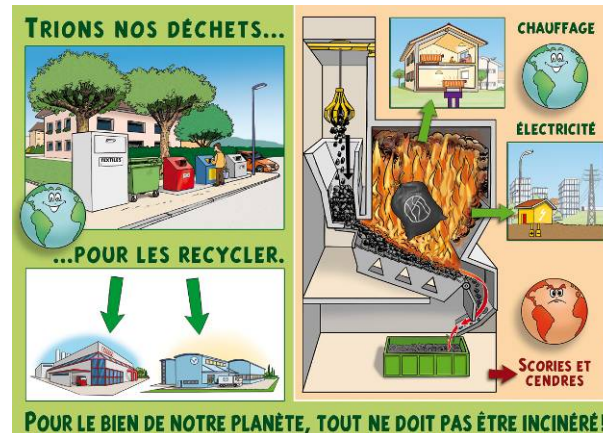


Intérêt écologique

Arguments: économiser les ressources, l'énergie, éviter la mise en décharge de déchets ultimes

Grand public

Ecoles



Intérêt économique

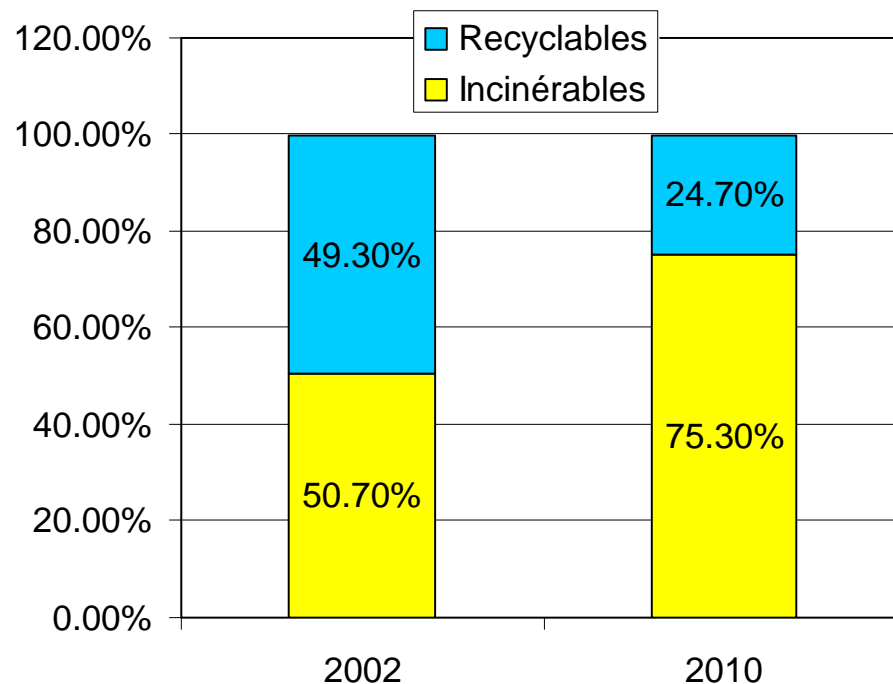
Arguments: l'incinération des déchets coûte cher, les matières triées coûtent moins cher ou rapportent de l'argent.

Introduction d'une taxe
au poids

Champvent, VD

2002: 123kg OM/h

2010: 81.2 OM/h Projection



Intérêt social

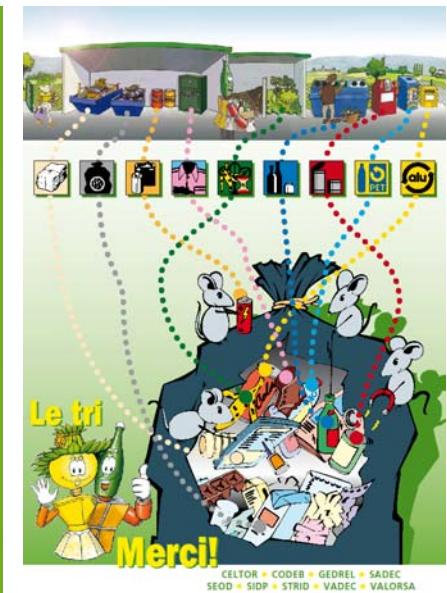
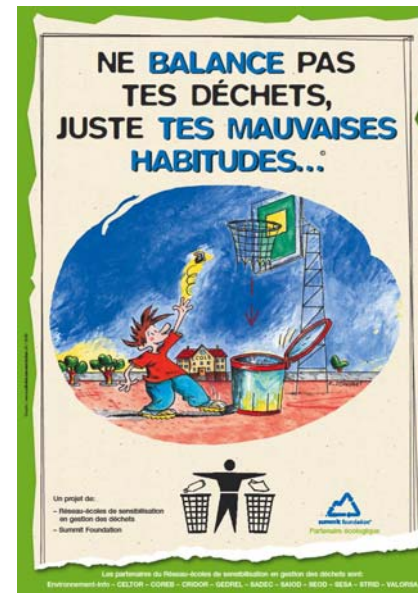
Arguments: trier, c'est un comportement
citoyen, c'est penser au futur

Grand public

IGSU, 2010



Ecoles



De la contrainte à l'habitude

- Solutions logistiques:

- A la maison: bacs de tri, Sakatri

- Dans le quartier: "Sakatri" collectif, ...

- A l'école: déchets

- Au centre commercial: pression

tives car peu de

- Problème: o

u magasin:

- Suremballage
« recyclable

composites, argument



Du jeu à l'habitude

Pour les enfants, reconnaître les matières,
trier correctement, c'est un jeu!

M
-R



Ancrer les habitudes

Le monde déchets évolue constamment:

- Les marchés bougent
- Les processus de recyclage se perfectionnent
- Les politiques changent

Mais:

- Un comportement met plusieurs mois pour s'instaurer, changer



Ancrer les habitudes

Il est nécessaire de réfléchir avant de changer les méthodes pour ne pas « perdre » les bonnes habitudes en route.



Ancrer les habitudes

Les comportements sont très fragiles face aux rumeurs:

-Il faut communiquer sur les changements de processus, de débouchés

-La communication doit être proactive pour éviter les rumeurs et conserver la cohérence du message.



Avoir une vision globale du tri

Trier c'est bien, mais ne pas produire de déchets, c'est mieux!



Réduire

Grand public:

- Emballages individuels
- Suremballage
- Besoin de consommer
- Prêt
- ...

Enfants – écoles:

- Une boîte et une gourde pour la récré
- Aller à la bibliothèque, médiathèque, ludothèque plutôt qu'au magasin
- ...



Car le meilleur déchet est celui qui n'existe pas!

Merci de votre attention

