

A decorative graphic on the left side of the slide, consisting of a large blue circle partially overlapping a large orange circle, with three smaller orange circles arranged in an arc above them.

Conférence Transjurassienne

Besançon
27 octobre 2010

Le territoire du SYTEVOM

588 communes _ 246 000 habitants

16 adhérents

31 déchetteries

4 quais de transfert

1 usine d'incinération

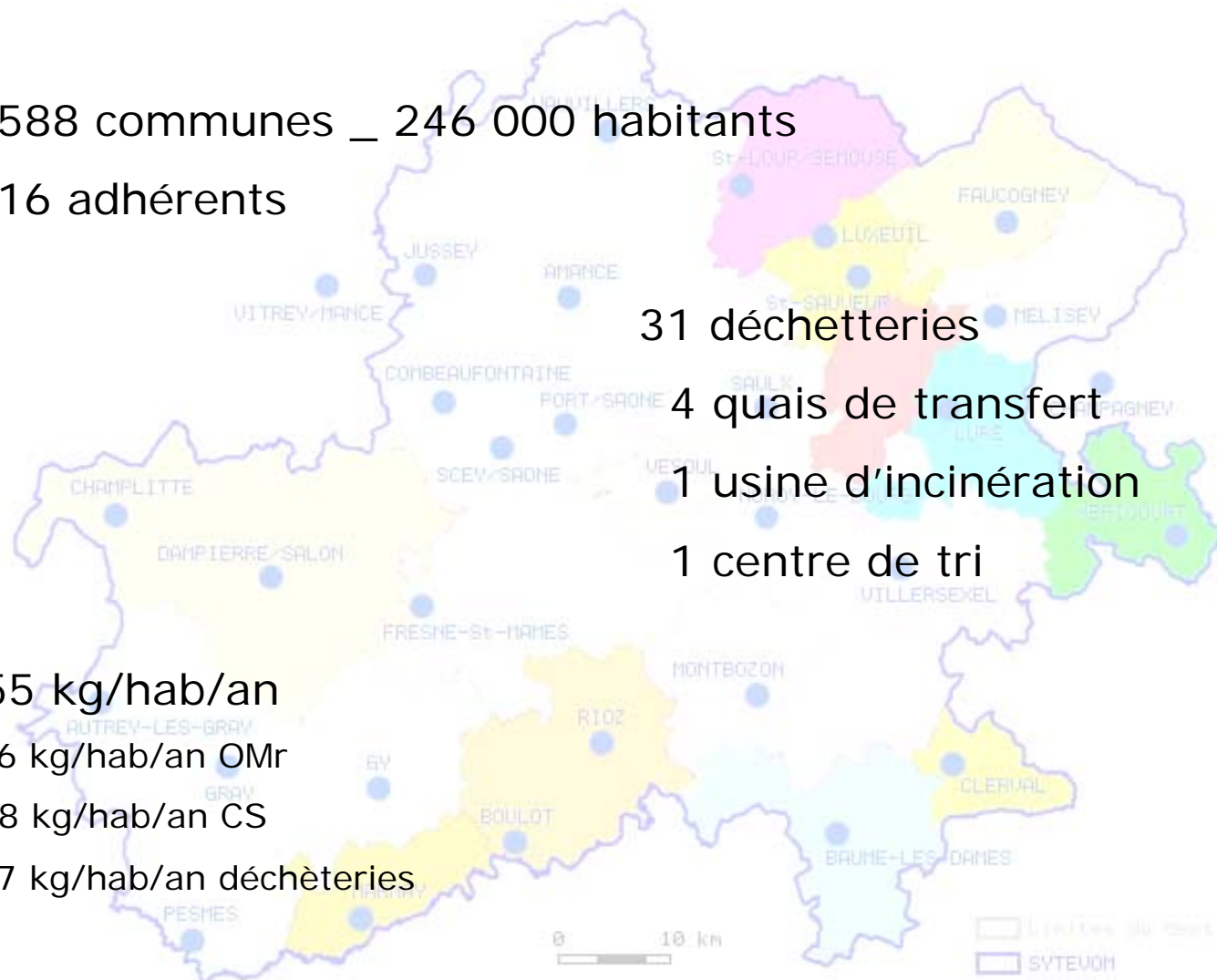
1 centre de tri

555 kg/hab/an

226 kg/hab/an OMr

78 kg/hab/an CS

247 kg/hab/an déchetteries



Le PLP du SYTEVOM

Un **accord cadre** pluriannuel signé avec l'ADEME (nov.2009).

Des **objectifs** de réduction : -50 kg/hab à 5 ans.

Une **aide forfaitaire à l'habitant** : 260 000 €/an.

8 actions prioritaires :

1. Promotion du compostage domestique,
2. Expérimentation du compostage collectif et en établissement,
3. Mise en place d'un réseau de ressourceries,
4. Réflexion sur le démantèlement du tout venant en déchèteries,
5. Mise en place de filières de valorisation des déchets verts de proximité,
6. Mise en réseau et partage d'expériences sur la tarification incitative,
7. Mise en place d'un barème prévention intra-SYTEVOM,
8. Sensibilisation et information aux actions de prévention.

Compostage collectif

Méthode appliquée pour tous nos collectifs désireux de se lancer dans la pratique du compostage...

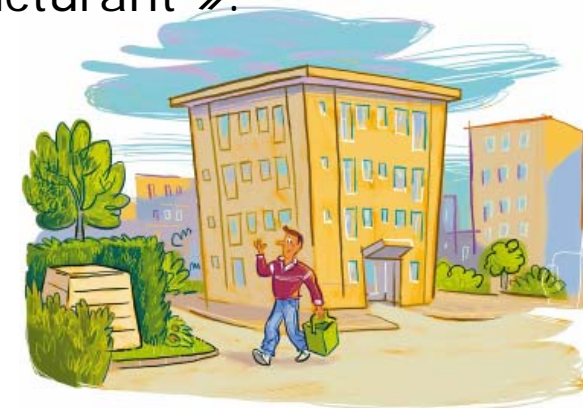
Gratuité des composteurs et des bioseaux.

Participation aux AG de copropriété.

Accompagnement et **suivi** du projet par le maître composteur.

Signature d'une **charte** par les particuliers volontaires.

Collaboration avec les adhérents pour le « structurant ».



Compostage collectif

Résidence « **Le Colbert** » à **Vesoul** :

Installation en Mai 2009,

65 appartements (2 bâtiments) : 21 participants (32%),

400 m² d'espaces verts,

4 composteurs (1 en fonctionnement et 1 en maturation pour chaque entrée).

1 guide composteur : la gardienne employée par le syndicat.

Prévu dans son contrat ainsi que la gestion des espaces verts.

Formée par le maître composteur.

Demande faite par le syndicat de copropriété.
(Agence LAMY)



Compostage collectif

Résidence « **Le Pierane** » à **Vesoul** :

Installation en Septembre 2010,

72 appartements (3 bâtiments) : 44 participants à ce jour... (60%),
200 m² d'espaces verts,

3 composteurs (1 par entrée).

3 guides composteur : 1 habitant volontaire par entrée

Relais bénévole formé par le maître composteur.



Demande faite par le syndicat de copropriété.
(Agence LAMY)

Compostage collectif

Les enseignements :

- prévoir le bioseau dans le dispositif (très apprécié par les résidents),
- vérifier la biomasse dans les composteurs (au démarrage),
- être disponible et réactif (suivi important les premières semaines),
- identifier un guide(s) composteur(s),
- avoir du « structurant »,
- réfléchir à la solidité des composteurs (visserie et ép. des lames).

Les projets 2011 :

- deux autres collectifs à Vesoul,
- un test sur un collectif géré par l'OPH de Haute-Saône.



Compostage en établissement

Plusieurs demandes sur le territoire du SYTEVOM :

- 1 collège,
- 2 lycées,
- 1 maison de retraite.

Etape 1 : diagnostic en cours...

Forte hétérogénéité dans :

- la production de déchets (300 repas/j sur 4 jours à 400 repas/j sur 7 jours),
- la nature des déchets (déchets de préparation et/ou restes de repas).

Caractérisation et pesée sur 1 semaine type.

Etape 2 : dimensionnement et chiffrage de la filière
(composteurs en série, mécaniques ou électromécaniques).

Ces projets seront menés avec une échéance d'au moins **un an** :
se donner le temps pour communiquer et bien accompagner le projet...

Merci de votre attention.

