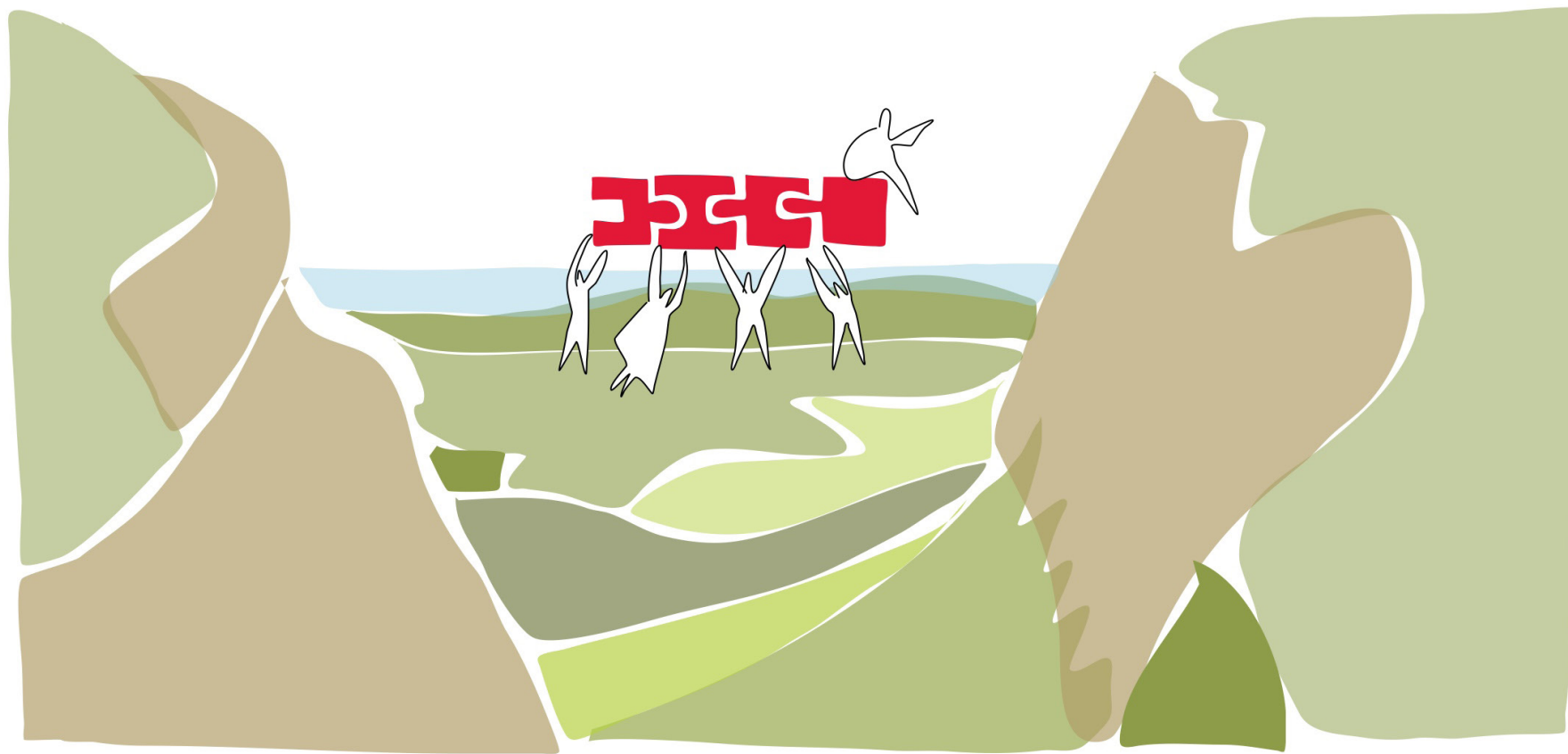


**Imaginons l'arc jurassien !**  
Diagnostic et vision territoriale



## Une démarche itérative

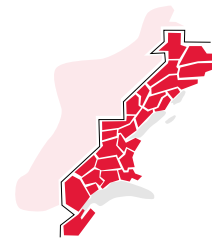
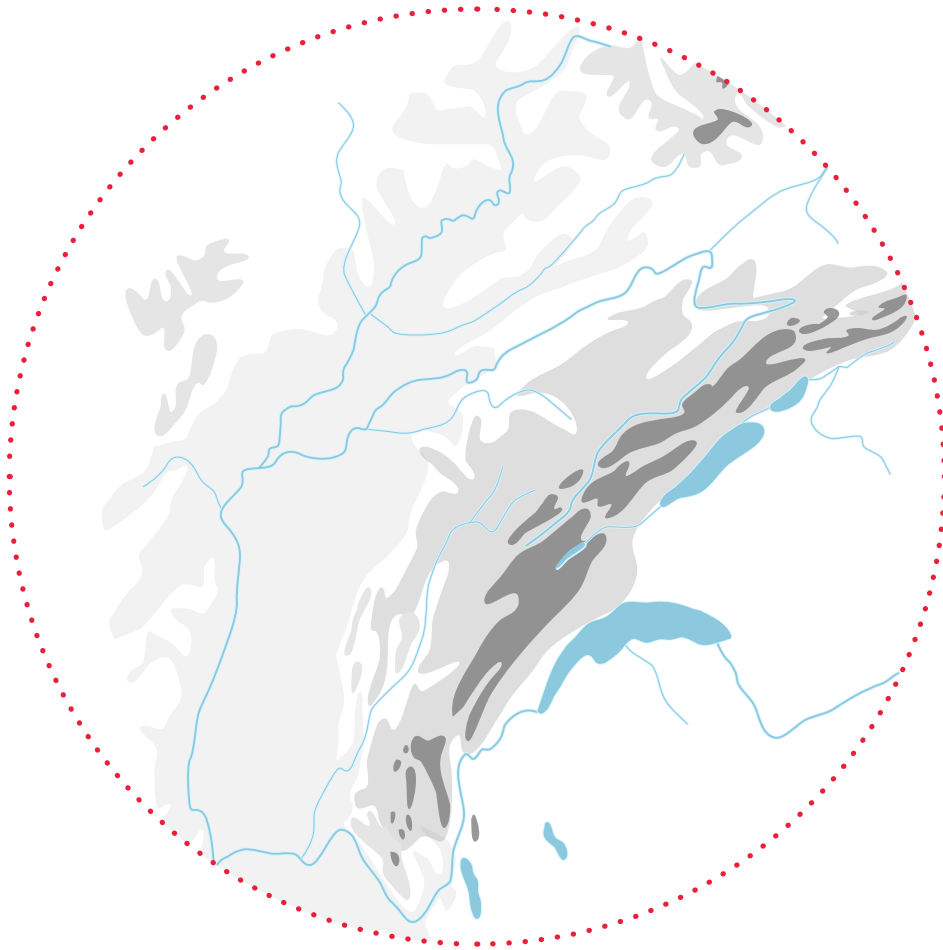


## Un territoire en question

L'association **arcjurassien.ch**, acteur majeur du développement de l'Arc jurassien, en collaboration étroite avec ses partenaires, le Réseau des villes de l'Arc jurassien et le Secrétariat d'État à l'économie, souhaite élaborer une vision d'ensemble cohérente pour ce **territoire en réaffirmation**.

Le fractionnement institutionnel et territorial de l'Arc jurassien rend difficile au sein de la population et des acteurs du territoire l'émergence d'une identité partagée, qui pourrait faciliter le portage de projets communs.

Un des principaux défis de la mission sera d'identifier l'ensemble des facteurs à même de poser les bases d'une **vision stratégique territoriale fédératrice**.



# Des ateliers de co-construction

Les bureaux **urbaplan** et **SEREC**, respectivement spécialisés dans l'aménagement du territoire et le développement économique régional, s'appuieront sur **3 ateliers de co-construction**, conçus comme trois moments de capitalisation du savoir et d'interaction fertile pour préfigurer :

1. les **imaginaires** sur lesquelles s'appuyer,
2. les **défis** à relever,
3. les **axes** de développement à concrétiser.

Cette démarche a pour but de fédérer la diversité des acteurs autour d'une **vision** et d'un **récit commun**.

