

DISPOSITIF DE PROMOTION DU COVOITURAGE

À DESTINATION DES ENTREPRISES
DE L'ARC JURASSIEN

LES SOLUTIONS POUR AIDER
LA MOBILITÉ DE VOS SALARIÉS



LE PROGRAMME DE PROMOTION
DU COVOITURAGE DE
L'ARC JURASSIEN C'EST :

180 entreprises
adhérentes

42'000 collaborateurs
concernés

25 % de covoitureurs
en moyenne

En date du 31.12.2020

CE DISPOSITIF APORTE DES OUTILS
CONCRETS AUX ENTREPRISES QUI
DÉSIRENT ENCOURAGER LA PRATIQUE
DU COVOITURAGE AUPRÈS DE LEURS
COLLABORATEURS. EN REJOIGNANT
CE PROGRAMME, VOUS POURREZ
BÉNÉFICIER D'OUTILS ET D'ACTIONS
MIS À DISPOSITION.

“ Le programme apporte une vraie
dynamique à notre communication
autour du covoiturage, le challenge
annuel est particulièrement apprécié
de nos collaborateurs ! ”

Amandine Ménétrier, Orolux SA

“ Le programme a permis aux entreprises
d'insuffler envie et confiance à
leurs collaborateurs pour adopter
une nouvelle forme de mobilité.
Ce programme a dynamisé les échanges
interentreprises et permis
de diffuser les bonnes pratiques. ”

Eric Duruz, directeur de l'Association pour
le Développement économique
de la Vallée de Joux

“ Le covoiturage se passait déjà de
manière informelle par le passé,
pendant le programme de
covoiturage, et en particulier le challenge
annuel nous a permis d'augmenter
le nombre de covoitureurs réguliers,
et de populariser cette pratique. ”

Joëlle Grobéty-Dufour,
Eaton Industries Manufacturing GmbH

Les prestations offertes aux entreprises partenaires du programme

**DÉVELOPPEZ LA PRATIQUE DU COVOITURAGE
AU SEIN DE VOTRE ENTREPRISE !**

02



Animations en entreprise

Les stands d'information ont pour vocation
de sensibiliser les collaborateurs à la pratique
du covoiturage.

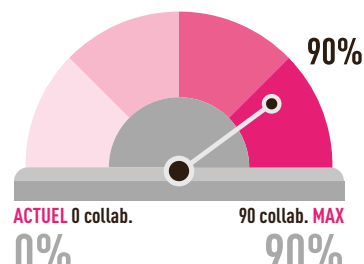
03



Challenge annuel inter-entreprises

Cet événement phare du programme
est ouvert aux covoitureurs confirmés
ou pour l'occasion. Il vise à renforcer
la pratique du covoiturage en le mettant
en pratique pendant une semaine.

05



Mesurer le potentiel de covoiturage de votre entreprise

Cette fonctionnalité proposée par **fairpark**
(une solution de gestion de la mobilité)
vous permet de calculer et de visualiser
simplement et rapidement le potentiel
de covoiturage pour l'ensemble de votre
entreprise et par collaborateur.

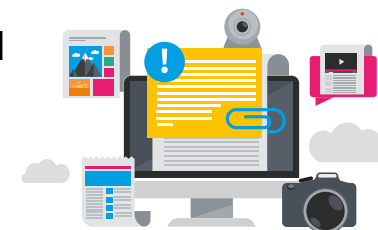
06



Comité de réflexion mobilité

Une à deux fois par an, nous réunissons
les promoteurs mobilité des entreprises
partenaires de votre région. Ce temps
de rencontre est une occasion d'échanger
entre pairs sur vos expériences et bonnes
pratiques en matière de mobilité.

01



Supports de communication clé en main à destination des collaborateurs

Le dispositif accompagne les entreprises
dans leur communication pour informer et
sensibiliser leurs employés sur le covoiturage.

04



Centrale téléphonique

La centrale téléphonique offre
une gamme de solutions qui vise
à faciliter les déplacements pendulaires
de vos collaborateurs. Elle les conseille
dans l'optimisation de leurs déplacements
et répond à toutes leurs questions.

07



Une communauté de promoteurs mobilité

Un espace digital vous permet d'échanger
entre promoteurs mobilité, d'accéder aux
ressources exclusives mises à disposition
dans le cadre du programme (vidéos,
podcasts et webinars).



Rejoindre le programme !

Le programme vous intéresse et votre entreprise souhaite le rejoindre ?
Contactez-nous par l'intermédiaire
de notre prestataire **mobilité**
au 022/321 23 77 ou via info@mobilidee.ch

Le programme de promotion du covoiturage dans l'Arc jurassien associe 18 partenaires suisses et français. Il promeut le covoiturage dans cette région de moyenne montagne partageant 230 km de frontière franco-suisse. Cette solution de transport humanisée, flexible et conviviale se développe rapidement sur ce territoire et pallie la faible desserte en transports publics. Initié en 2011, ce dispositif regroupe actuellement plus de 180 entreprises partenaires réparties sur l'ensemble de l'Arc jurassien.

POUR LA SUISSE

- › arcjurassien.ch
- › Canton de Berne
- › République et Canton du Jura
- › République et Canton de Neuchâtel
- › Canton de Vaud
- › Association Jura bernois.Bienne
- › Association Région Val-de-Travers (ARVT)
- › Commune de Val-de-Ruz
- › Région des Montagnes neuchâteloises
- › Région Neuchâtel Littoral
- › Association pour le développement des activités économiques de la Vallée de Joux (ADAEV)
- › Association pour le Développement du Nord Vaudois (ADNV)

POUR LA FRANCE

- › Parc naturel régional du Haut-Jura
- › Pays Horloger
- › Pays du Haut-Doubs
- › Communauté de communes des Portes du Haut-Doubs
- › Région Bourgogne-Franche-Comté
- › Commissariat du Massif du Jura

En savoir plus sur le dispositif : www.covoiturage-arcjurassien.com

