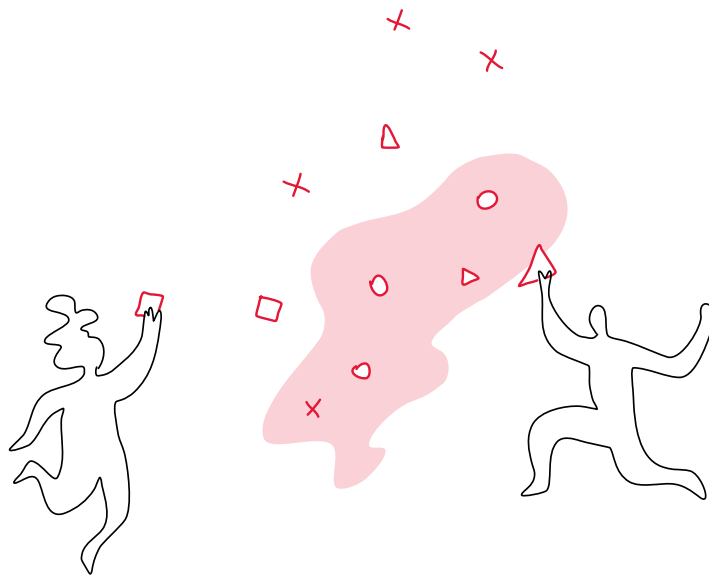


Vision stratégique pour l'Arc jurassien 2040

Synthèse



Posture



Un territoire, des enjeux communs

La présente démarche de Vision stratégique s'inscrit dans la continuité des études et analyses territoriales réalisées depuis 1996 sur l'Arc jurassien.

Les principaux défis et atouts qui ressortent de ces études ont été mis en discussion, consolidés, notamment au moyen de données statistiques récentes, et priorités tout au long du travail d'élaboration de la vision (ateliers participatifs, entretiens avec des représentants des cantons, sondage en ligne) pour ne conserver que les plus pertinents, c'est-à-dire ceux sur lesquels il est possible et opportun d'agir collectivement à l'échelle de l'Arc jurassien. Ces défis et atouts sont listés ci-dessous et sont mis en scène dans le récit illustré de la vision.

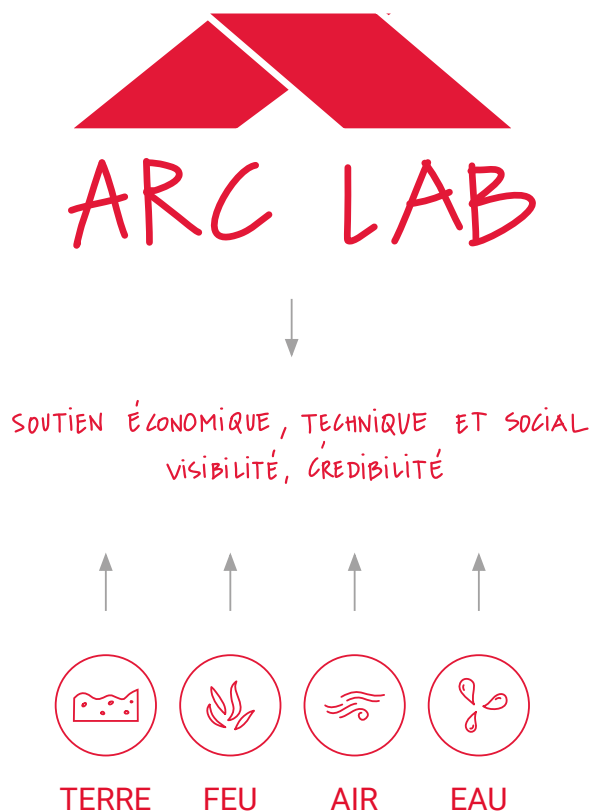
La Vision stratégique 2040 présente toutefois un important point de rupture par rapport aux études précédentes. En effet, la démarche en cours ne considère plus la fragmentation institutionnelle comme un problème qu'il s'agirait de combattre mais comme un atout, cette fragmentation étant constitutive du fonctionnement et de l'identité de l'Arc jurassien, de sa diversité.

La volonté n'est pas tant d'unifier que de fédérer la diversité des acteurs de l'Arc jurassien autour d'une vision et d'un récit commun.

La vision ne vient pas se substituer aux stratégies définies par les institutions en place. Elle les oriente et met l'accent sur ce qui relie. **Elle invite les acteurs et actrices de l'Arc jurassien à travailler ensemble** en valorisant les spécificités de chacun·e.

Chaque projet de l'Arc jurassien doit apporter une plus-value à l'ensemble des habitant·e·s et acteur·trice·s de l'Arc jurassien.

Vision



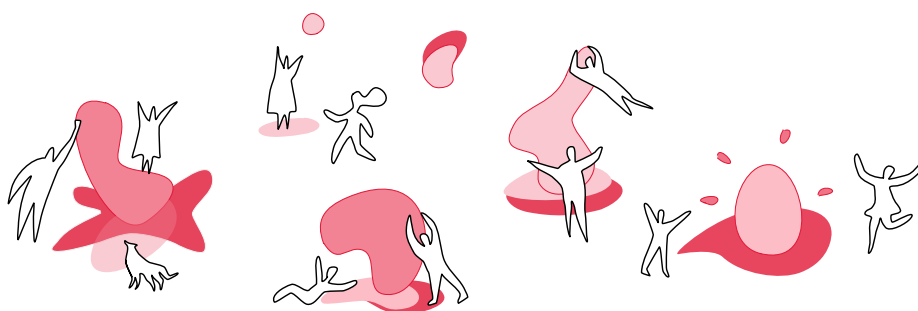
La vision

La vision a été façonnée à partir des 4 éléments terre, feu, air, eau, pour stimuler l'imaginaire et inciter à penser de manière transversale et non cloisonnée par thématique.

La vision Arc jurassien 2040 présente un mélange équilibré de ces quatre éléments qui constituent les quatre piliers de la vision, chacun étant nécessaire et dépendant des autres pour fonctionner, à l'instar des différentes régions, villes et acteurs de l'Arc jurassien, qui ont besoin les uns des autres pour relever les défis qui se posent à la région.

La vision donne à voir à la fois l'image d'un état futur souhaité et celle d'un processus idéal. Elle est le reflet d'un **état d'esprit** !

UNE FABRIQUE À PROJETS



VISION 2040

Cet état d'esprit est celui des artisans entrepreneurs qui façonnent l'Arc jurassien 2040, assemblent et combinent les ressources à disposition, les savoir-faire, les produits, les idées pour animer et donner une nouvelle cohérence à ce grand territoire.

Pour composer avec l'incertitude et s'adapter en permanence à un contexte qui évolue très vite, les acteurs de l'Arc jurassien collaborent pour **explorer et expérimenter** ensemble de nouvelles manières d'habiter, de produire et de se délasser afin de **trouver des réponses inédites aux défis écologiques, économiques et sociaux communs à l'Arc jurassien dans son ensemble.**

Les lieux privilégiés d'**expérimentation** et d'**innovation sociale** sont les **ARC LAB !**

Vision



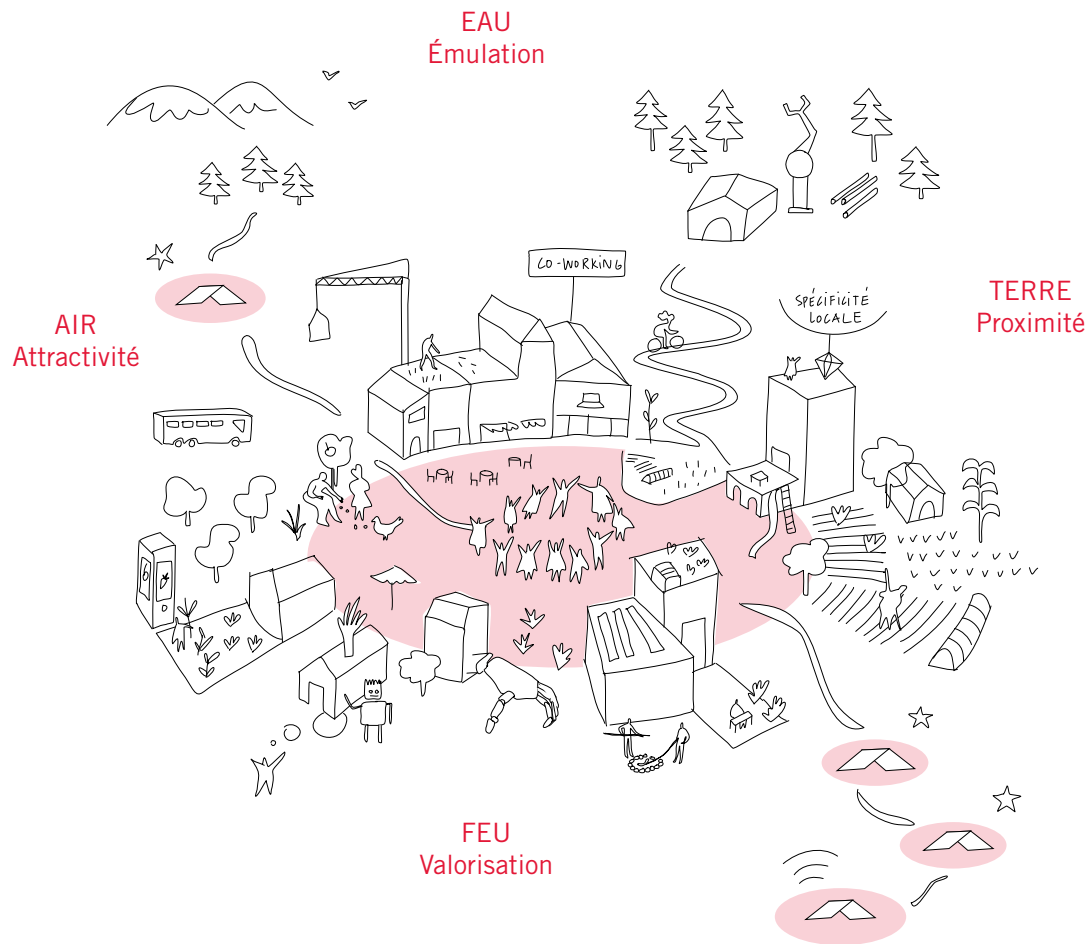
Le concept d'ARC LAB désigne un ou plusieurs projet(s) d'intérêt régional. Un projet peut porter sur un ou plusieurs domaine(s) et se développer en un lieu ou en réseau en différents lieux de l'Arc jurassien.

Pour être éligible au titre d'ARC LAB, un projet doit contribuer à la concrétisation des quatre piliers de la vision :

- par son ancrage local et sa contribution au renforcement de l'intensité urbaine de l'Arc jurassien (voir le pilier TERRE) ;
- par le décloisonnement des secteurs économiques et la création de nouveaux débouchés pour les savoir-faire de l'Arc jurassien (voir le pilier FEU) ;
- par le développement d'installations, d'équipements, de lieux d'hébergement favorisant le développement d'un réseau de partage et d'échange d'informations, d'idées et d'expériences (voir le pilier AIR) ;
- par la valorisation des expériences, la mobilisation d'acteurs diversifiés, le renforcement du sentiment d'appartenance et du rayonnement local, régional et international de l'Arc jurassien (voir le pilier EAU).

Un projet ARC LAB peut potentiellement mettre en relation une grande diversité de fonctions : logements, espace de coworking, lieu de production et de collaboration (fab lab), espace dédié à la production alimentaire, centre de ressources et de formation, pépinière d'entreprises, espace de création artistique, services de proximité.

Cependant les ARC LAB cherchent d'abord à tirer parti et valoriser les spécificités et les ressources locales pour répondre à des besoins locaux. En cela, chaque ARC LAB est par son ancrage local potentiellement différent et complémentaire aux autres.



TERRE

- Utiliser les ressources locales
- Répondre à des besoins locaux
- Renforcer l'intensité de la vie sociale, économique et culturelle de l'Arc jurassien
- Contribuer à la transition écologique, économique et sociale de l'Arc jurassien

FEU

- Créer de nouvelles synergies entre les secteurs économiques
- Développer de nouveaux produits et services pour l'économie et la population locale
- Valoriser les ressources humaines et naturelles de l'Arc jurassien

AIR

- Partager les connaissances, les expériences, les succès et les échecs
- Améliorer la visibilité et l'attractivité de l'Arc jurassien

EAU

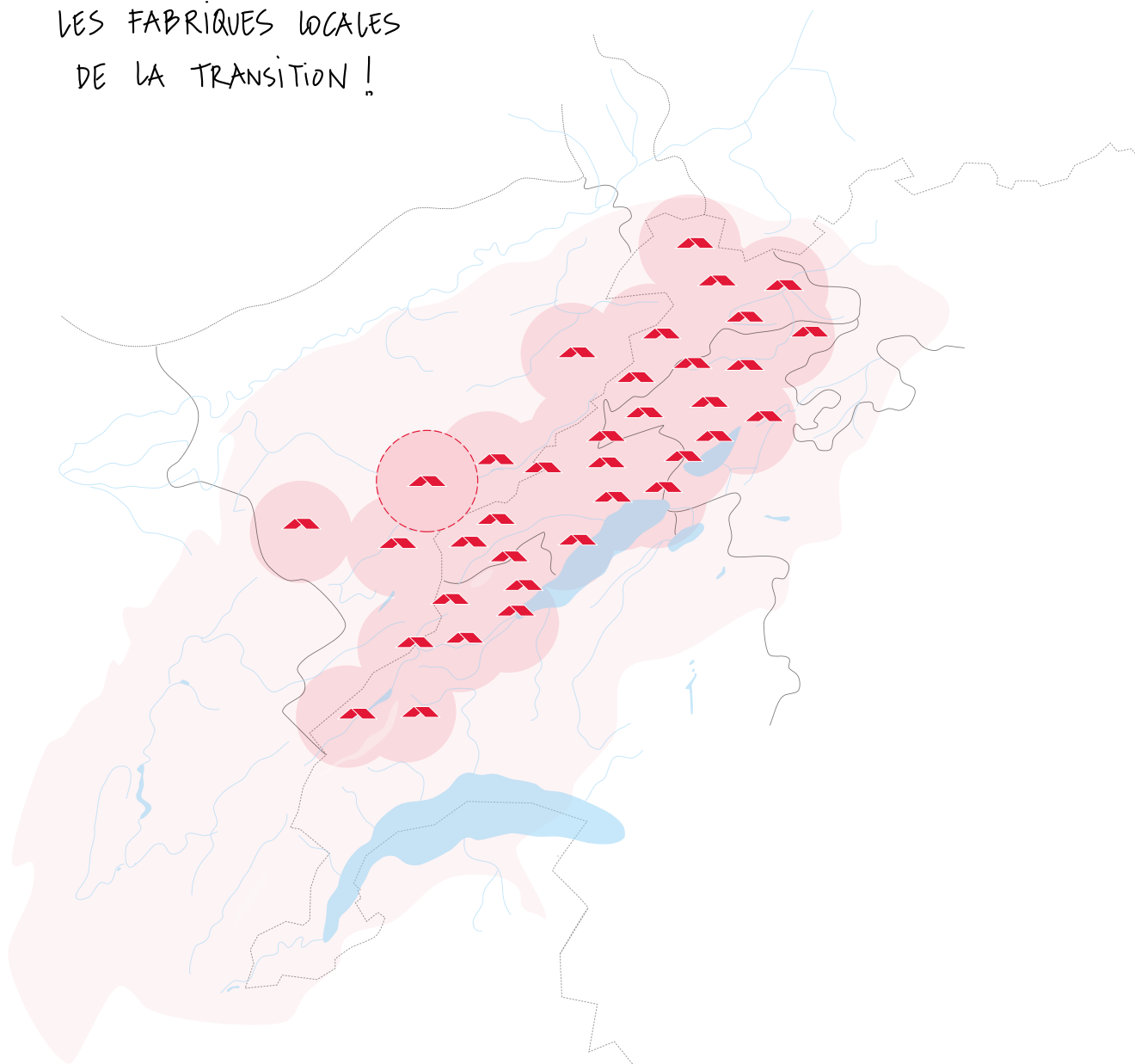
- Mobiliser une grande diversité d'acteurs
- Donner envie à d'autres de réaliser des projets / avoir un effet d'entraînement
- Contribuer à façonner et faire exister ce grand territoire



exemple d'ARC LAB : plusieurs projets qui interagissent dans un même lieu et qui fonctionnent en réseau avec d'autres ARC LAB de l'Arc jurassien.

Vision

LES FABRIQUES LOCALES
DE LA TRANSITION !



ARC LAB à
l'échelle locale



ARC LAB à l'échelle
Arc jurassien

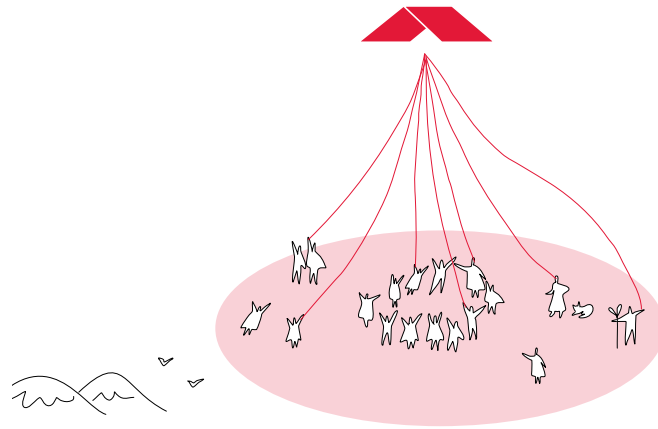


Le réseau d'ARC LAB est la vitrine de l'Arc jurassien, il en fait la renommée. De par ses connections avec les instituts de recherche et de formation situés dans l'Arc jurassien et dans les grands centres urbains, ses partenariats avec des entreprises, des agriculteurs, des institutions culturelles et touristiques, le réseau d'ARC LAB fait de l'Arc jurassien un territoire fertile qui permet à des projets innovants de voir le jour. Les visiteurs sont nombreux à s'intéresser à la manière dont cette région poursuit sa transition écologique, économique et sociale.

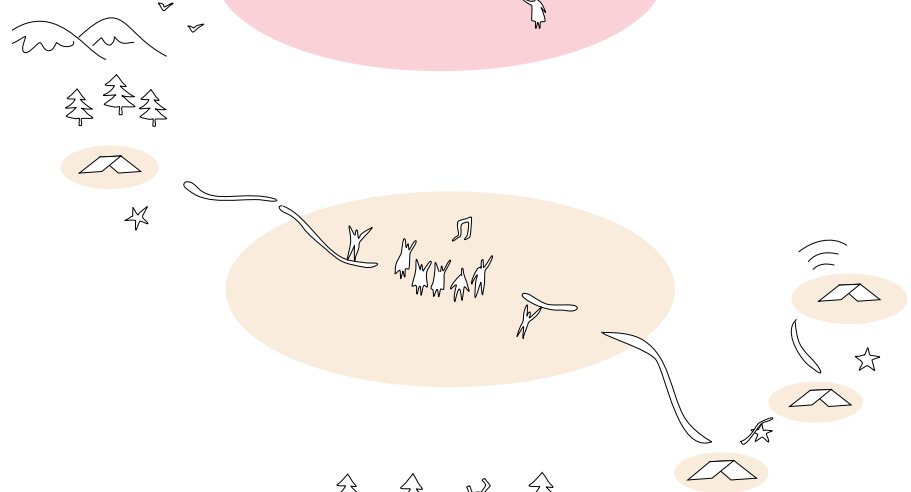
L'Arc jurassien 2040 n'est donc pas qu'une addition de projets mais un nouveau territoire qui a su tirer parti de ses ressources et atouts spécifiques pour diversifier son tissu économique, renforcer l'économie locale, mutualiser les ressources, faire circuler les richesses, améliorer son attractivité résidentielle, économique et des loisirs. A l'image de la montre qui n'est pas que l'addition de ses parties mais qui, une fois l'assemblage terminé, est capable de donner l'heure !

Vision

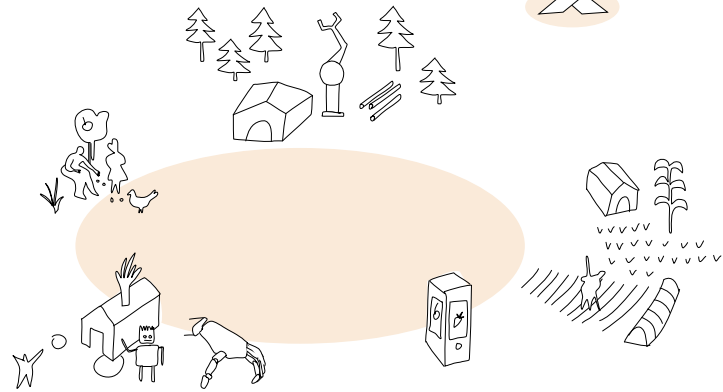
EAU



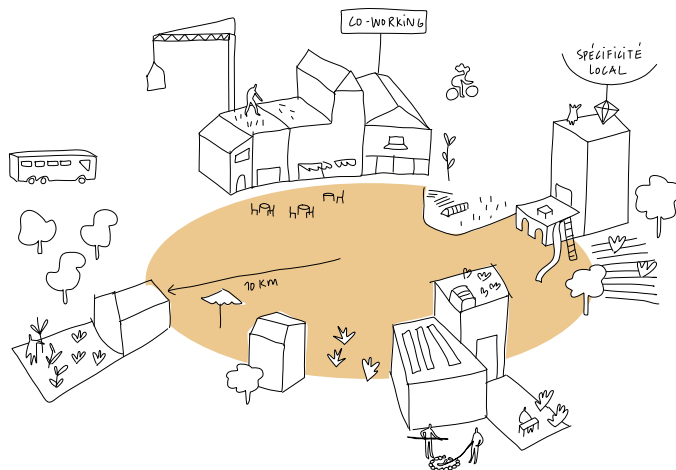
AIR



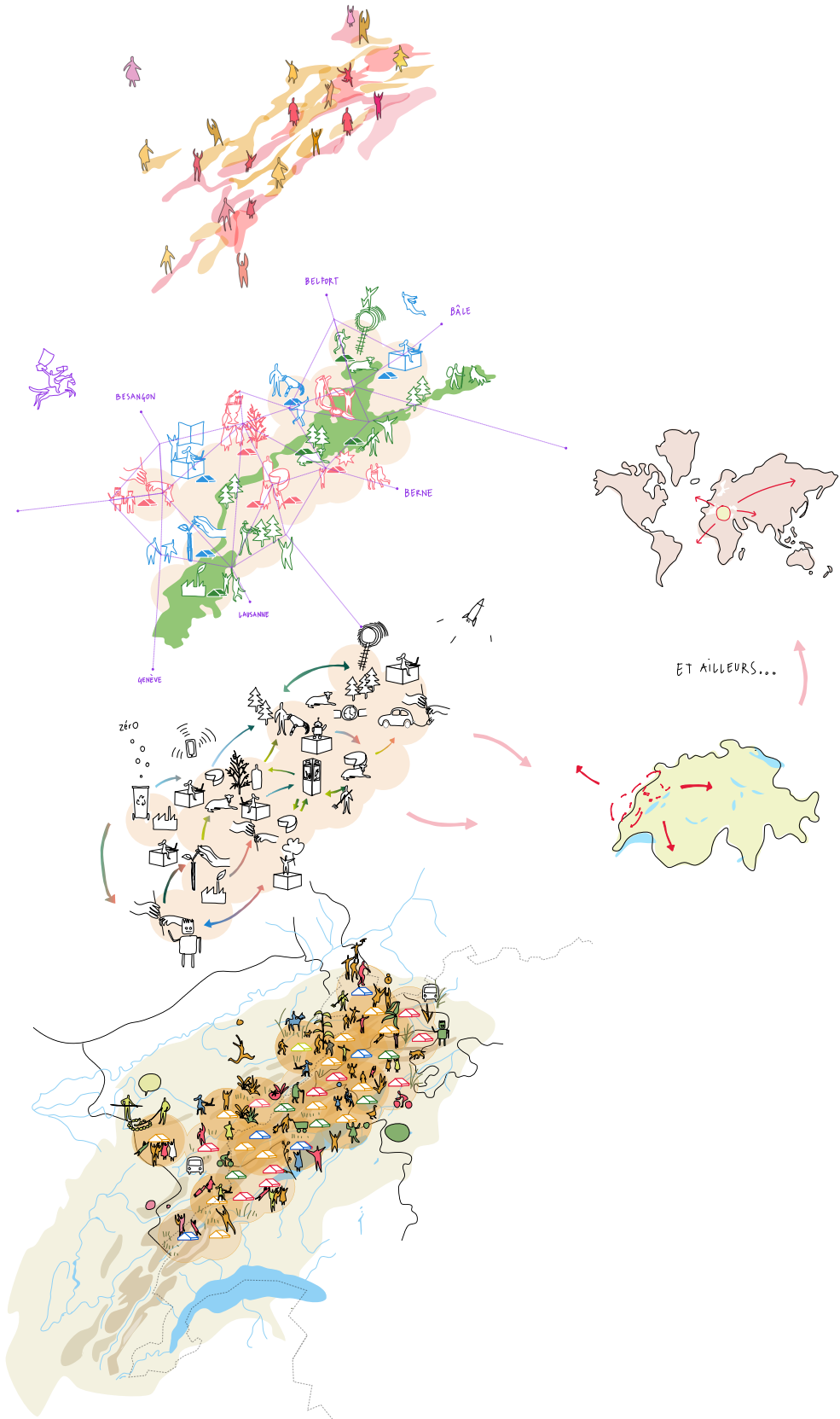
FEU



TERRE



ARC JURASSIEN LAB



COMME LE PAYSAN - HORLOGER!





La vision Arc jurassien 2040 est un mélange équilibré de ces quatre éléments, chacun étant nécessaire et dépendant des autres pour fonctionner, à l'instar des différentes régions, villes et acteurs de l'Arc jurassien, qui ont besoin les uns des autres pour relever les défis qui se posent à la région.

