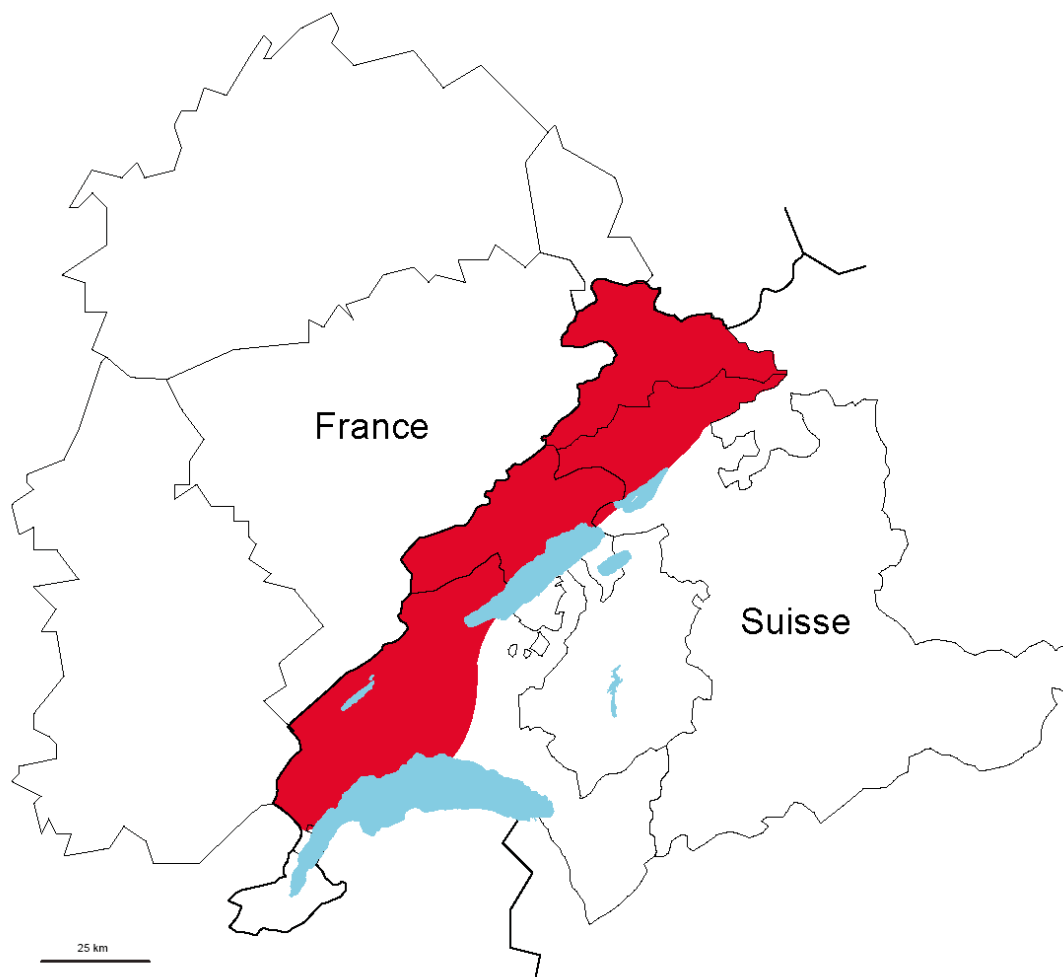


Programme intercantonal Arc jurassien 2024-2027

Atelier exploratoire, mardi 5 juillet 2022

Yverdon-les-Bains, Bâtiment de l'Etoile (rue du Four 21)

L'Arc jurassien: un territoire de coopération intercantonale



- 1. La Nouvelle Politique Régionale**
 2. Le PMO Arc jurassien
 3. Des exemples de projets
 4. NPR 24+ Perspective & Limite
 5. PMO 24+ Ambitions
 6. Vision stratégique Arc jurassien 2040
 7. Déroulé atelier exploratoire
-

Nouvelle Politique Régionale

La NPR:

- Améliorer la compétitivité des régions de montagne, les régions rurales et les régions frontalières
- Générer de la valeur ajoutée contribuant à la création et à la sauvegarde d'emplois dans ces régions
- Occupation décentralisée du territoire et élimination des inégalités régionales
- Périodes de programmation 2016-2023 focalisées sur les domaines « Tourisme » et « Industrie »
- La Confédération donne un cadre stratégique. Marge de manœuvre importante des cantons pour la mise en œuvre des programmes. Les acteurs régionaux portent les projets.

1. La Nouvelle Politique Régionale
 - 2. Le PMO Arc jurassien**
 3. Des exemples de projets
 4. NPR 24+ Perspective & Limite
 5. PMO 24+ Ambitions
 6. Vision stratégique Arc jurassien 2040
 7. Déroulé atelier exploratoire
-

PMO Arc jurassien 2020-2023

INDUSTRIE / Valoriser les forces régionales de l'Arc jurassien, en complémentarité avec les RIS

1. Stimuler l'écosystème des acteurs régionaux de l'innovation

- 1.1 Renforcer les synergies entre les entreprises de l'AJ autour de la thématique de la précision
- 1.2 Soutenir le développement de projets-pilotes collaboratifs structurants pour l'Arc jurassien

2 Soutenir des démarches en faveur de l'installation et du maintien du personnel qualifié renforçant l'attractivité de l'Arc jurassien

TOURISME / Promotion des destinations compétitives grâce au soutien au changement structurel dans le tourisme

1. Développement de l'offre et infrastructure touristique

2. Optimisation des structures et formes de coopération régionales pour le développement touristique

- 2.1 Soutenir et accélérer la mise en œuvre d'un système touristique intégré entre les prestataires régionaux
- 2.2 Développer des outils digitaux pour renforcer l'attractivité de l'arc jurassien

PMO Arc jurassien

	2012-15	2016-19	2020-23 (en cours)
Enveloppe financière	3.2 MCHF (1.6 MCHF de la Conf. et 0.4 MCHF des cantons BE, JE, NE, VD)	3.2 MCHF (1.6 MCHF de la Conf. et 0.4 MCHF des cantons BE, JE, NE, VD)	3.2 MCHF (1.6 MCHF de la Conf. et 0.4 MCHF des cantons BE, JE, NE, VD)
Nombre de projets	9 projets industriels 4 projets touristiques	3 projets industriels 4 projets touristiques	2 projets industriels 1 projet touristique
Porteurs de projets	Couverture de l'ensemble du territoire avec une forte représentation présentes à l'échelle de l'Arc jurassien (J3L, Offices du tourisme, FAJI SA, FSRM, HE Arc, HEIG-VD, PME industrielles, arcjurassien.ch,...)		

1. La Nouvelle Politique Régionale
 2. Le PMO Arc jurassien
 - 3. Des exemples de projets**
 4. NPR 24+ Perspective & Limite
 5. PMO 24+ Ambitions
 6. Vision stratégique Arc jurassien 2040
 7. Déroulé atelier exploratoire
-

Critères clés d'évaluation des projets NPR:

- Concordance avec les stratégies cantonales
- Délimitation par rapport à d'autres politiques et instruments de soutien
- Impact spatial
- Orientation vers la création de valeur ajoutée
- Orientation vers l'exportation
- Innovation
- Financement de démarrage
- Conformité aux règles de la concurrence
- Durabilité

Les projets

(exemples non-exhaustifs)



Les projets

(exemples non-exhaustifs)



Digital Arc Hub

Au service de la transformation digitale des entreprises de l'Arc jurassien



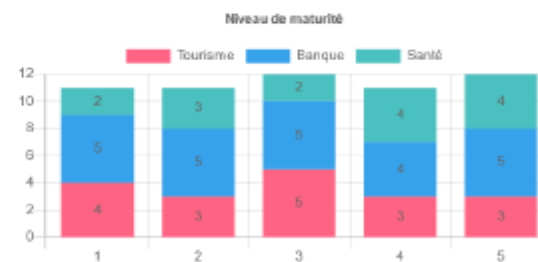
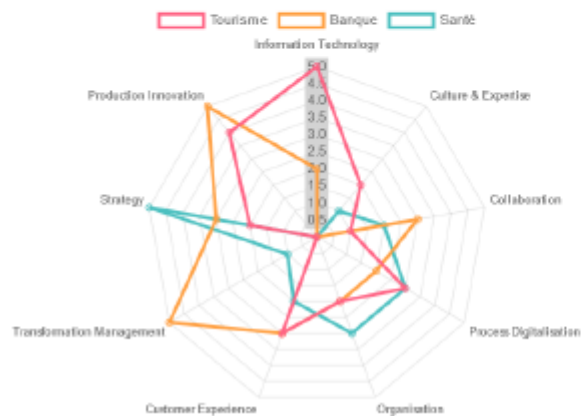
Tout



Tout



02.02.2021 - 03.03.2021





INNOVATION TOUR

 missions économiques
sur l'arc jurassien



TALENTIS LAB



IMPULSIONS DIGITALES COORDONNÉES (IDCO)



Objectif

Atteindre un niveau de performance digitale concurrentiel

Moyens

Outils informatiques
d'innovation touristique

Veille
touristique
digitale

Mise en
réseau des
compétences

Actions

INFORMATION
NUMERIQUE
Renforcement pour
mieux répondre aux
attentes des clients

VENTE EN LIGNE
Présence numérique
des offres d'activités
touristiques et
encouragement à la
consommation.

LAB
Analyse des tendances
digitales

PRO.J3L.CH +
Portail digital commun
de ressources
touristiques

1. La Nouvelle Politique Régionale
 2. Le PMO Arc jurassien
 3. Des exemples de projets
 - 4. NPR 24+ Perspective & Limite**
 5. PMO 24+ Ambitions
 6. Vision stratégique Arc jurassien 2040
 7. Déroulé atelier exploratoire
-

NPR 24+ Perspective & Limite

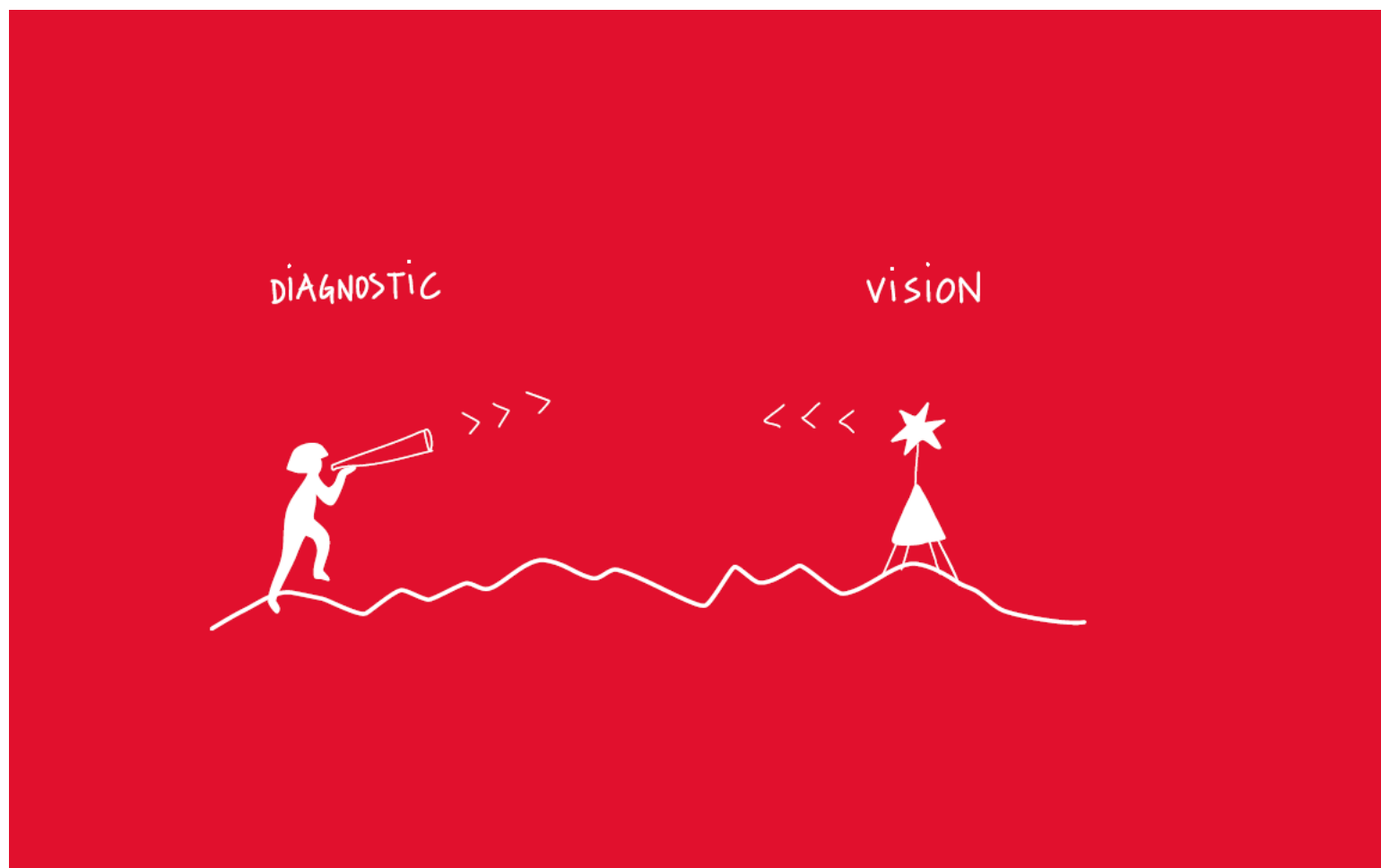
- **Perspective:**
 - Meilleure prise en compte de l'articulation entre l'économie exportatrice et l'économie locale
 - Meilleure prise en compte du développement durable

- **Limite:**
 - La NPR reste un instrument de politique économique

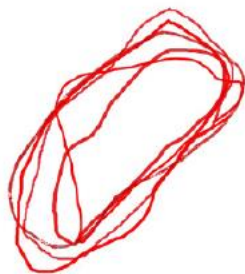
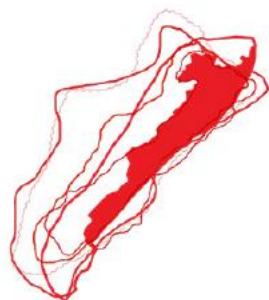
1. La Nouvelle Politique Régionale
 2. Le PMO Arc jurassien
 3. Des exemples de projets
 4. NPR 24+ Perspective & Limite
 - 5. PMO 24+ Ambitions**
 6. Vision stratégique Arc jurassien 2040
 7. Déroulé atelier exploratoire
-

- **Ambitions:**
 - Soutenir le développement économique régional à travers des projets structurants et favorisant les effets de levier
 - Identifier une nouvelle architecture de programme pouvant aller plus loin que les axes historiques industrie et tourisme
 - S'inscrire en complémentarité et en cohérence avec l'écosystème des politiques, des initiatives et des acteurs régionaux et suprarégionaux
 - Répondre aux besoins communs en matière de développement régional de l'Arc jurassien en adéquation avec la Vision stratégique 2040

1. La Nouvelle Politique Régionale
 2. Le PMO Arc jurassien
 3. Des exemples de projets
 4. NPR 24+ Perspective & Limite
 5. PMO 24+ Ambitions
 - 6. Vision stratégique Arc jurassien 2040**
 7. Déroulé atelier exploratoire
-



Vision stratégique pour l'Arc jurassien 2040



Principales faiblesses (diagnostic -):

- Disparition progressive de l'offre locale de produits et services
- Forte attractivité des centres urbains voisins, qui pose la question de l'unité fonctionnelle de l'Arc jurassien
- Intensité urbaine et cohérence interne insuffisante (masse critique) pour se positionner vis-à-vis notamment des centres urbains voisins
- Economie fortement dépendante de l'horlogerie et des centres de décision situés hors du territoire de l'Arc jurassien, avec des flux financiers qui quittent le territoire
- Pénurie de main d'œuvre qualifiée / dépendance de la main d'œuvre frontalière
- Faiblesse des collaborations entre acteurs économiques, par exemple entre différents secteurs, qui permettraient de développer des filières valorisant les prestations de services
- Faible attractivité résidentielle, économique et touristique
- Territoire encore mal identifié de l'intérieur comme de l'extérieur
- Collaborations intercantionales insuffisantes
- Potentiels de synergies (notamment en commun des ressources et des équipements) sous-exploités / méconnaissance réciproque

Principaux atouts (diagnostic +)

- Des villes et villages avec des potentiels spécifiques à valoriser
- Des espaces ouverts offrant des possibilités de projets agricoles, naturels et de loisirs
- Une base de rentier.e.s (économie présenteielle)
- Une grande diversité de savoir-faire reconnus dans l’industrie horlogère et d’une manière plus générale l’industrie de la précision
- Un riche tissu industriel et artisanal
- Un environnement / des paysages de grande valeur, des produits de qualité
- De grandes surfaces agricoles utiles
- Une proportion élevée de diplômés de hautes écoles
- Des lieux de détente pour les citadins et des sites de résidence attractifs
- Des potentiels pour la para hôtellerie
- Une identité touristique toujours plus marquée de Jura & Trois-Lacs
- Des potentiels de collaborations et synergies entre les 3 parcs naturels régionaux
- Des centres de formation d’un excellent niveau
- Une longue tradition de coopération intercantonale et transfrontalière

Vision stratégique pour l'Arc jurassien 2040



TERRE
Proximité



FEU
Valorisation

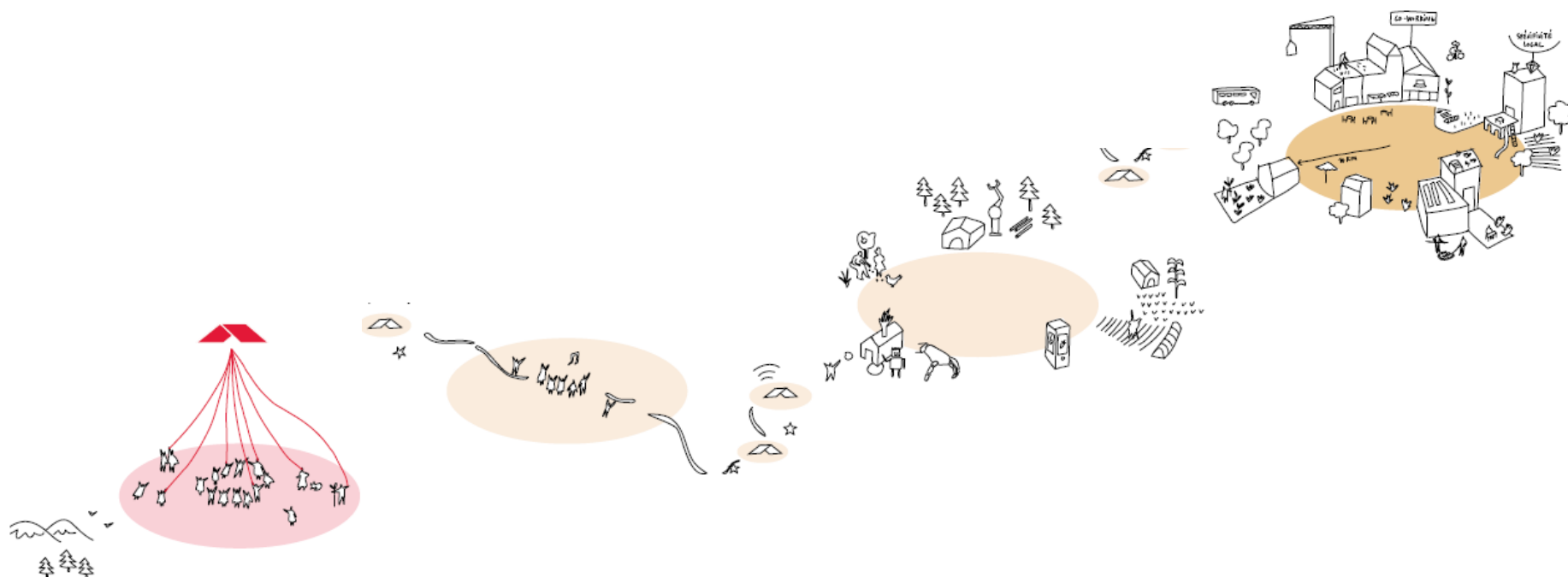


AIR
Attractivité



EAU
Émulation

- Éléments-clés de la vision stratégique
- Récit : l'Arc jurassien en 2040



1. La Nouvelle Politique Régionale
 2. Le PMO Arc jurassien
 3. Des exemples de projets
 4. NPR 24+ Perspective & Limite
 5. PMO 24+ Ambitions
 6. Vision stratégique Arc jurassien 2040
 - 7. Déroulé atelier exploratoire**
-

Atelier exploratoire

Partie 1: en groupe

Terre	Fer	Air	Eau
a) Tour de table, objectifs de l'atelier, présentation du pilier (10')			
b) Diagnostic sur la base des forces & faiblesses du pilier (10')			
c) Brainstorming de pistes de projets en lien avec le pilier (35')			
d) Regroupement des projets en axes thématiques (10')			

Partie 2: en plénière

e) Restitution des travaux des groupes et analyse (3'/groupe)

Merci pour votre participation !



L'apéritif dînatoire se tient au restaurant La Grange

Théâtre Benno Besson, à côté de la Gare (Rue du Casino 9)